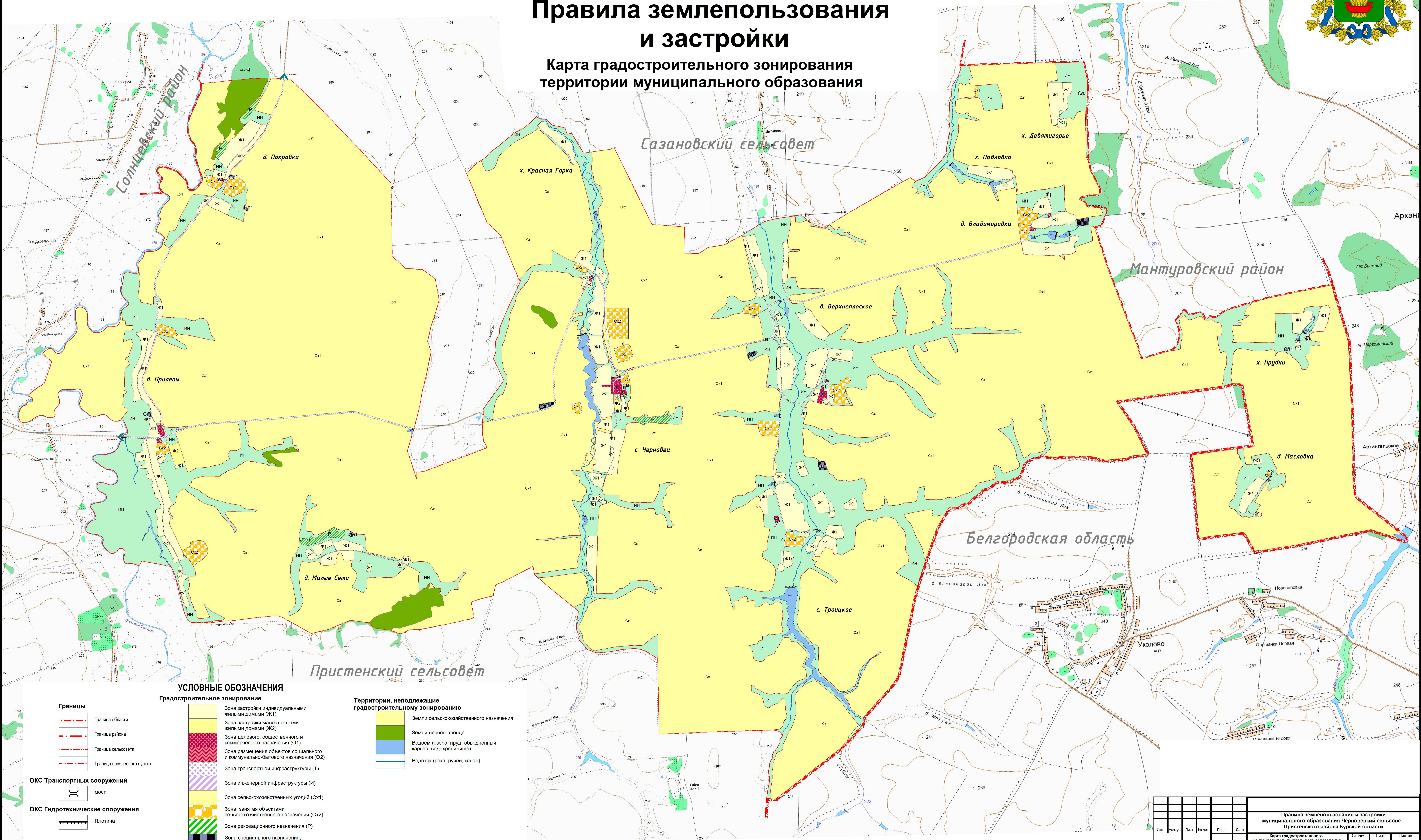


# Курская область Пристенский район Черновецкий сельсовет Правила землепользования и застройки

Карта градостроительного зонирования  
территории муниципального образования



### УСЛОВНЫЕ ОБОЗНАЧЕНИЯ

- Границы**
- Граница области
  - Граница района
  - Граница сельсовета
  - Граница населенного пункта
- ОКС Транспортных сооружений**
- МОСТ
- ОКС Гидротехнические сооружения**
- Плотина

- Градостроительное зонирование**
- Зона застройки индивидуальными жилыми домами (Ж1)
  - Зона застройки малоэтажными жилыми домами (Ж2)
  - Зона делового, общественного и коммерческого назначения (О1)
  - Зона размещения объектов социального и коммунально-бытового назначения (О2)
  - Зона транспортной инфраструктуры (Т)
  - Зона инженерной инфраструктуры (И)
  - Зона сельскохозяйственных угодий (Сх1)
  - Зона, занятая объектами сельскохозяйственного назначения (Сх2)
  - Зона рекреационного назначения (Р)
  - Зона специального назначения, связанная с захоронениями (Сп1)
  - Зона иного назначения, в соответствии с местными условиями (ИН)

- Территории, неподлежащие градостроительному зонированию**
- Земли сельскохозяйственного назначения
  - Земли лесного фонда
  - Водоем (озеро, пруд, обводненный карьер, водохранилище)
  - Водоток (река, ручей, канал)

Масштаб 1:25000  
0 250 500 750 1000 1250 м

Правила землепользования и застройки муниципального образования Черновецкий сельсовет Пристенского района Курской области					
Имя	М.п.	Уч.	Лист	№ док.	Год
Карта градостроительного зонирования муниципального образования Черновецкий сельсовет Пристенского района Курской области					Стадия
Карта градостроительного зонирования территории муниципального образования Черновецкий сельсовет Пристенского района Курской области					Лист
					Листов
					П 1 2